



12LFT-55

12V 57Ah



Bei den Q-Batteries Frontterminal handelt es sich um AGM-Akkus (Blei-Vlies-Technologie), die speziell für Stand-By-Anwendungen, wie z.B. in der Sicherheitstechnik, Brandmeldetechnik oder USV und UPS, entwickelt wurden.

Anwendungsgebiete:

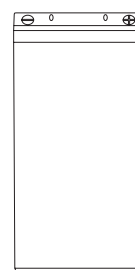
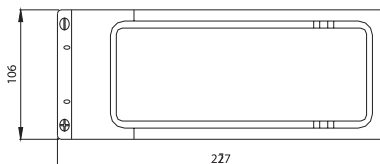
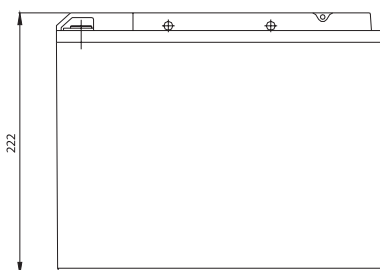
Notbeleuchtung / Sicherheitsbeleuchtung, Industrie, Alarmtechnik, Brandmeldetechnik, Telekommunikation / IT, USV-/ UPS-Anlagen, gewerbliche Einsätze, Freizeit / Hobby u.v.m.

Spezifikationen:

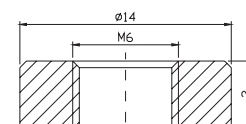
Spannung	12 V		
Kapazität	57 Ah (bei 20 Std. Entladung bis zu einer Schlussspannung von 1,8 V pro Zelle)		
Zellenzahl	6		
Gewicht	ca. 18,0 kg +/- 3%		
Max. Strom	550 A (5 sec.)		
Innerer Widerstand	ca. 6,0 m Ω		
Erhaltungsladung	13,5 VDC bei Ø 25°C		
Temperaturbereiche	Entladung: - 20°C - 60°C	Ladung: 0°C - 50°C	Lagerung: - 20°C - 60°C
Normale Arbeitstemperaturen	25°C ± 5°C		
Selbstentladung	Kann mehr als 6 Monate gelagert werden bei ca. 25°C. Die Selbstentladung beträgt weniger als 3 % pro Monat bei 25°C. Die Batterien sollten vor dem Gebrauch geladen werden.		
Anschlüsse	F11 (Schraubanschluss M6)		
Technologie	AGM, Absorbent Glass Mat Technology (Blei-Vlies-Technologie)		
Gehäuse	A.B.S. (UL94-HB)		



Abmessungen: 277 Länge x 106 Breite x 222 mm Höhe



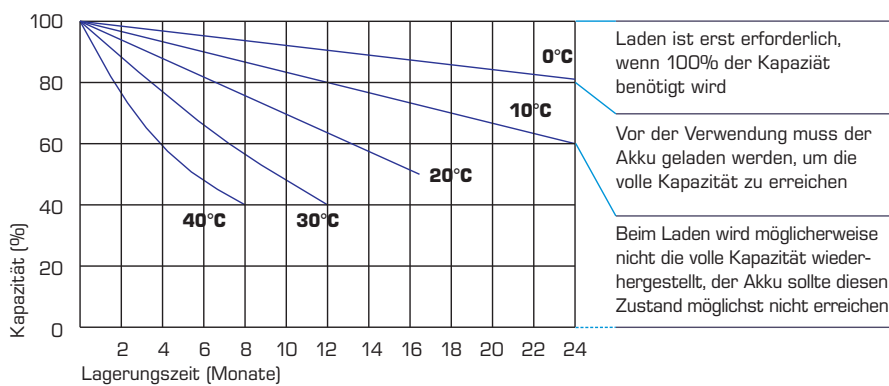
Terminal F11



Entladeverhalten bei konstantem Strom: A (25°C)

F.V / Zeit	5 Min.	10 Min.	15 Min.	30 Min.	1 Std.	2 Std.	3 Std.	4 Std.	5 Std.	8 Std.	10 Std.	20 Std.
9.60 V	169.6	127.4	99.83	60.50	35.75	20.77	14.79	12.12	9.918	6.832	5.777	3.055
10.0 V	164.7	121.2	97.79	59.46	35.59	20.61	14.73	12.06	9.860	6.776	5.721	2.999
10.2 V	159.8	116.9	95.72	58.36	35.26	20.46	14.62	12.01	9.802	6.721	5.666	2.944
10.5 V	143.5	107.9	91.13	57.92	34.93	20.30	14.56	11.89	9.685	6.665	5.610	2.888
10.8 V	129.5	98.4	84.01	56.93	34.10	19.94	14.16	11.61	9.510	6.554	5.554	2.833
11.1 V	111.1	87.91	75.35	52.75	32.40	19.05	13.54	11.05	9.102	6.277	5.388	2.666

Selbstentladungseigenschaften:



Kapazität in Abhängigkeit von der Temperatur:

Batterietyp		-20°C	-10°C	0°C	5°C	10°C	20°C	25°C	30°C	40°C	45°C
GEL Batterie	6V & 12V	50%	70%	83%	85%	90%	98%	100%	102%	104%	105%
	2V	60%	75%	85%	88%	92%	99%	100%	103%	105%	106%
AGM Batterie	6V & 12V	46%	66%	76%	83%	90%	98%	100%	103%	107%	109%
	2V	55%	70%	80%	85%	92%	99%	100%	104%	108%	110%

Akku laden: mindestens alle sechs Monate (bei einer Lagerung von ca. 25°C)

Konstante Spannung (V)	-0.2C x 2h + 2.4-2.45V/Cell x 24h, max. Current 0.3CA
Konstanter Strom (A)	-0.2C x 2h + 0.1CA x 12h
Schnellladung	-0.2C x 2h + 0.3CA x 4.0h