

## 12LC-134

12 V 143 Ah



Bei dem Q-Batteries 12LC-134 handelt es sich um einen AGM Akku (Blei-Vlies), der speziell für den zyklischen Einsatz konzipiert wurde. Durch den Einsatz spezieller Blei-Platten und der Verwendung eines besonderen Elektrolyts, weist der Akku eine besonders hohe Lebensdauer und Zyklenfestigkeit auf.

### Anwendungsgebiete

Elektrische Rollstühle, Solaranwendung, Caravan/Marine, Hebebühnen, Reinigungsmaschinen, Golfcars, u.v.m.

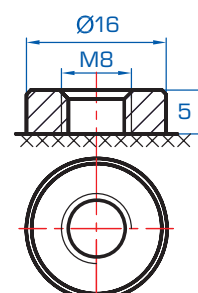
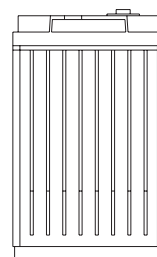
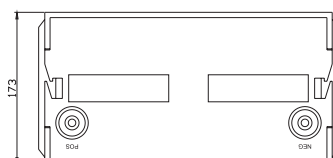
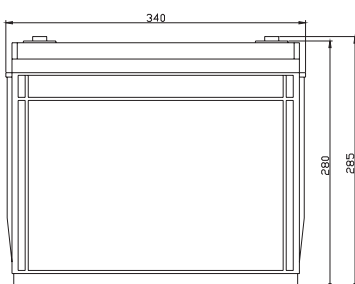


### Spezifikation

Spannung	12 V		
Kapazität	143 Ah (bei 20 Std. Entladung bis zu einer Schlussspannung von 1,8 V pro Zelle)		
Zellenzahl	6		
Gewicht	ca. 41,5 kg		
Max Strom	1340 A (5 sec.)		
Innerer Widerstand	ca. 4 m Ω		
Temperaturbereiche	Entladung: - 20°C - 60°C	Ladung: 0°C - 50°C	Lagerung: - 20°C - 60°C
Normale Arbeitstemperatur	25°C ± 5°C		
Selbstentladung	Kann mehr als 6 Monate gelagert werden bei ca. 25°C. Die Selbstentladung beträgt weniger als 3 % pro Monat bei 25°C. Die Batterien sollten vor der Verwendung geladen werden.		
Anschlüsse	F12 (8mm Schraubanschluß)		
Gehäuse	A.B.S. (UL94-HB)		

### Abmessung

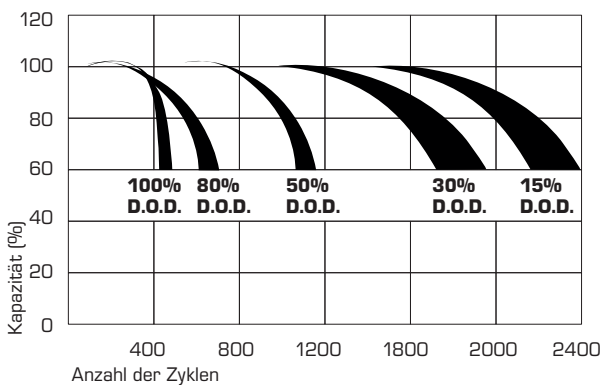
340 mm Länge x 173 mm Breite x 280 mm Höhe



## Entladeverhalten bei konstantem Strom: A (25°C)

FV / Zeit	5 Min.	10 Min.	15 Min.	30 Min.	1 Std.	2 Std.	3 Std.	4 Std.	5 Std.	8 Std.	10 Std.	20 Std.
9.60 V	213.4	157.1	122.5	74.65	41.41	24.76	17.10	14.16	11.92	8.145	6.756	3.605
10.0 V	207.3	149.5	120.0	73.36	41.21	24.58	17.03	14.10	11.85	8.079	6.691	3.539
10.2 V	201.1	144.2	118.1	72.01	40.83	24.39	16.90	14.03	11.78	8.013	6.626	3.474
10.5 V	180.6	133.1	112.5	71.46	40.45	24.20	16.84	13.90	11.64	7.947	6.561	3.408
10.8 V	163.0	121.4	103.7	70.24	39.49	23.77	16.38	13.57	11.43	7.814	6.496	3.343
11.1 V	139.2	108.5	92.98	65.76	37.52	22.71	15.66	12.92	10.94	7.483	6.301	3.146

## Eigenschaften im zyklischen Betrieb



## Selbstentladungseigenschaften



## Kapazität in Abhängigkeit von der Temperatur

Batterietyp		-20°C	-10°C	0°C	5°C	10°C	20°C	25°C	30°C	40°C	45°C
GEL Batterie	6V & 12V	50%	70%	83%	85%	90%	98%	100%	102%	104%	105%
	2V	60%	75%	85%	88%	92%	99%	100%	103%	105%	106%
AGM Batterie	6V & 12V	46%	66%	76%	83%	90%	98%	100%	103%	107%	109%
	2V	55%	70%	80%	85%	92%	99%	100%	104%	108%	110%

## Akku laden mindestens alle sechs Monate (bei einer Lagerung von ca. 25°C)

Konstante Spannung (V)	-0.2C x 2h + 2.4-2.45V/Cell x 24h, max. Current 0.3CA
Konstanter Strom (A)	-0.2C x 2h + 0.1CA x 12h
Schnelligkeit	-0.2C x 2h + 0.3CA x 4.0h

Für Druckfehler keine Haftung. Irrtum und Zwischenverkauf vorbehalten. Abbildungen ähnlich. Stand 11/2013.