

FTB12-80



EIGENSCHAFTEN

- » Long Life nach Eurobat (FTA/FTB)
- » Very Long Life nach Eurobat (UPS-FTA)
- » Hohe Energieeffizienz
- » Hohe Gasrekombination
- » Niedrige Selbstentladung (<2 % / Monat)
- » Einfache Handhabung und Installation

ANWENDUNGEN

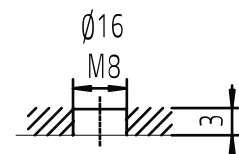
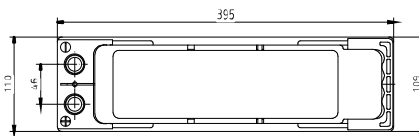
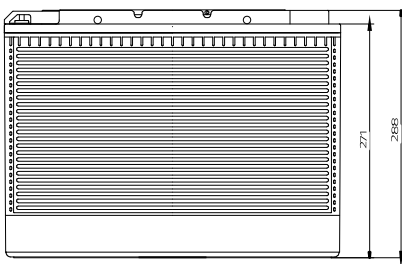
- » USV-Anlagen
- » Telekommunikation
- » Energieversorgung
- » Erneuerbare Energien
- » Sicherheitsbeleuchtung
- » Universelle Stromspeicher
- » Medizinische Geräte

STANDARDS

- » IEC 60896-21/22:2004
- » BS 6290-4
- » Eurobat 2022

Verschlussene Batterien (VRLA) - Der Elektrolyt ist in einem Glasvlies festgelegt.

Die Baureihe FT basiert auf der Verwendung von Gitterplatten, die als Separator eine Fiberglassmatte (AGM) haben, indem der Elektrolyt enthalten ist. Aufgrund der hohen Energiedichte eignen sich diese Akkumulatoren besonders für den Einsatz in USV-Anlagen und Rechenzentren, aber auch in allen anderen Bereichen der Notstromversorgung wie IT, Telecom oder Sicherheitsbeleuchtungsanlagen. Sie sind gemäß EUROBAT als »10/12 YEARS LONG LIFE« bzw. »12 YEARS VERY LONG LIFE« (UPS-FTA) einzustufen. Die kompakte Bauweise mit Top-/Frontpolen erlaubt einen platzsparenden und servicefreundlichen Einbau.



Nicht maßstäblich!

SPEZIFIKATIONEN

Ladung (V/Z, 25 °C)	Zyklische Anwendung		Stationäre Anwendung		Max. Ladestrom
	2.35 V (-3.5 mV/°C/Zelle) bei 25 °C		2.25 V (-3.5 mV/°C/Zelle) bei 25 °C		16 A
Kapazität (1,8 V/Z, 25 °C)	C ₂₀	C ₁₀	C ₈	C ₃	C ₁
	83 Ah	80 Ah	74 Ah	66 Ah	41 Ah
Abmessungen	Länge		Breite		Höhe
	395 mm		110 mm		288 mm
Gewicht	26 kg				
Innenwiderstand (vollgeladen bei 25 °C)	5,2 mΩ				
Kurzschlussstrom	3180 A				
Max. Entladestrom (5 sec.)	807 A				
Pol	F-M8				
Drehmoment	13 Nm				

ENTLADESTRÖME IN AMPERE BEI 25°C

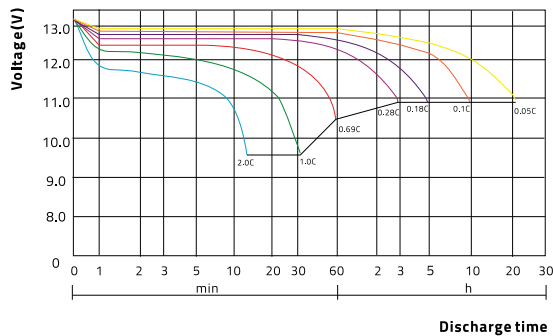
V/Zelle	5min	10min	15min	20min	30min	1h	2h	3h	8h	10h	20h
1,60V	219,90	175,90	145,40	122,77	99,63	52,89	31,60	23,40	9,40	8,21	4,29
1,65V	205,49	161,13	137,80	115,59	93,34	50,07	30,88	22,90	9,36	8,13	4,24
1,70V	188,90	144,96	126,96	107,32	87,10	45,61	30,10	22,50	9,33	8,09	4,22
1,75V	174,11	132,85	119,40	102,03	83,50	44,46	29,60	22,20	9,30	8,04	4,20
1,80V	155,30	123,42	109,93	93,85	76,75	41,19	28,80	21,90	9,20	8,00	4,17

ENTLADELEISTUNG IN WATT / ZELLE BEI 25°C

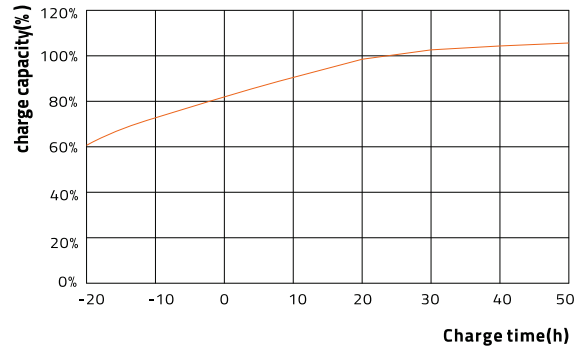
V/Zelle	5min	10min	15min	20min	30min	1h	2h	3h	8h	10h	20h
1,60V	373,33	328,00	265,00	216,96	172,00	100,60	60,40	44,40	18,10	15,80	8,27
1,65V	357,46	312,00	255,00	207,69	164,00	99,00	59,90	43,80	18,05	15,76	8,24
1,70V	339,68	301,00	247,00	200,57	158,00	97,50	59,10	43,20	18,00	15,72	8,20
1,75V	320,00	282,00	230,00	189,52	151,00	94,50	58,80	42,80	17,95	15,69	8,17
1,80V	297,78	265,00	219,00	181,33	145,00	91,40	58,10	42,50	17,90	15,65	8,14

WEITERE ENTLADE-, LADE- UND ZYKLENDATEN

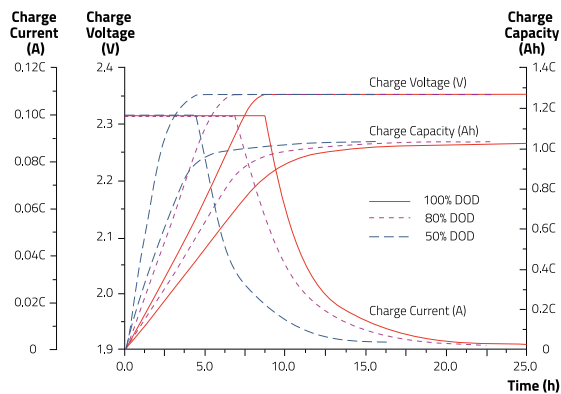
Discharge performance



Charge performance



Charge capacity vs. charge time



Design life vs. temperature

